

ВЕДОМОСТЬ ЧЕРТЕЖЕЙ ОСНОВНОГО КОМПЛЕКТА

№№/п/п	НАИМЕНОВАНИЕ	ПРИМЕЧАНИЕ
1	Общие данные	
	Раздел ПЗУ	
ПЗУ-1	Ситуационный план	
ПЗУ-2	Очерный план	
ПЗУ-3	Схема планировочной организации земельного участка	
	Раздел АР	
АР-1	План-схема фундамента	
АР-2	План 1 этажа	
АР-3	План 2 этажа	
АР-4	План кровли	
АР-5	Разрез 1-1	
АР-6	Разрез 3-3	
АР-7	Фасад в осях 1-3	
АР-8	Фасад в осях 3-1	
АР-9	Фасад в осях А-Г	
АР-10	Фасад в осях Г-А	
АР-11	Фасады. Цветовое решение	
АР-12	Перекрываема. Цветовое решение	

Проектная документация разработана в соответствии с градостроительным планом земельного участка, заданием на проектирование, градостроительным регламентом, документом об использовании земельного участка для строительства (в случае, если на земельный участок не распространяется действующий градостроительный регламент или в отношении его не устанавливается градостроительный регламент), техническим регламентом, в том числе устанавливающим требования по обеспечению безопасной эксплуатации зданий, строений, сооружений и безопасного использования прилегающих к ним территорий, и с соблюдением технических условий.

ТЕХНИКО-ЭКОНОМИЧЕСКИЕ ПОКАЗАТЕЛИ

№№/п/п	НАИМЕНОВАНИЕ	Кол-во	Ед. измерения
1	Общая площадь	312,2	кв.м.
2	Площадь застройки	121,6	кв.м.
3	Строительный объем	1600	куб.м.

КРАТКАЯ ПОДСВЕТЕЛЬНАЯ ЗАПИСКА

Данный проект разработан для строительства во II В климатическом районе с обычными условиями.

Расчетная температура наружного воздуха - 28 С.
 Вес снегового покрова 1,8 кг/м².
 Скоростной порыв ветра 0,17 кг/м².

Фундаменты - ж/б монолит;
 Наружные стены - кирпичный блок 440 мм;
 Внутренние стены - полнотелый красный кирпич;
 Перекрытия - ж/б монолит;
 Перегородки - блоки "каранды" 120 мм, 200 мм;
 Облицовка стен - облицовочный кирпич;
 Облицовка цоколя - натуральный камень (песчаник);
 Окна - двухкамерные стеклопакеты из ПВХ профиля;
 Двери внутренние - деревянные; дверь входная - металлическая, утепленная;
 Крыша - четырехскатная.
 Кровля - битумная черепица; водосток - наружный организованный.

Отопление - газовое, АОГВ.
 Водоснабжение - центральное, согласно ТУ;
 Канализование - центральное, согласно ТУ;
 Электроснабжение - от существующих сетей, согласно ТУ.

№	Имя	Подпись	Место	Дата
	Директор	Иванов		
	Глав	Петров		
	Проектировщик	Сидоров		
Общие данные				

Раздел

«СХЕМА ПЛАНИРОВОЧНОЙ ОРГАНИЗАЦИИ ЗЕМЕЛЬНОГО УЧАСТКА»



СИТУАЦИОННЫЙ ПЛАН



Мастер-планировочная область

Зеленые территории		
[Green square]	Площади озеленения, скверы, парки, бульвары	[Green square]
[Light green square]	Площади озеленения с газонами	[Green square]
[Yellow-green square]	Площади озеленения с газонами и деревьями	[Green square]
[Orange square]	Площади озеленения с газонами и деревьями (с ограниченным доступом)	[Green square]
[Purple square]	Площади озеленения с газонами и деревьями (с ограниченным доступом)	[Green square]
[Brown square]	Площади озеленения с газонами и деревьями (с ограниченным доступом)	[Green square]
[Orange square]	Площади озеленения с газонами и деревьями (с ограниченным доступом)	[Green square]
[Green square]	Площади озеленения с газонами и деревьями (с ограниченным доступом)	[Green square]
[Purple square]	Площади озеленения с газонами и деревьями (с ограниченным доступом)	[Green square]
[Brown square]	Площади озеленения с газонами и деревьями (с ограниченным доступом)	[Green square]
[Green square]	Площади озеленения с газонами и деревьями (с ограниченным доступом)	[Green square]
[Green square]	Площади озеленения с газонами и деревьями (с ограниченным доступом)	[Green square]
[Green square]	Площади озеленения с газонами и деревьями (с ограниченным доступом)	[Green square]
[Green square]	Площади озеленения с газонами и деревьями (с ограниченным доступом)	[Green square]
[Green square]	Площади озеленения с газонами и деревьями (с ограниченным доступом)	[Green square]
[Green square]	Площади озеленения с газонами и деревьями (с ограниченным доступом)	[Green square]
[Green square]	Площади озеленения с газонами и деревьями (с ограниченным доступом)	[Green square]
[Green square]	Площади озеленения с газонами и деревьями (с ограниченным доступом)	[Green square]
[Green square]	Площади озеленения с газонами и деревьями (с ограниченным доступом)	[Green square]
[Green square]	Площади озеленения с газонами и деревьями (с ограниченным доступом)	[Green square]
[Green square]	Площади озеленения с газонами и деревьями (с ограниченным доступом)	[Green square]
[Green square]	Площади озеленения с газонами и деревьями (с ограниченным доступом)	[Green square]
[Green square]	Площади озеленения с газонами и деревьями (с ограниченным доступом)	[Green square]
[Green square]	Площади озеленения с газонами и деревьями (с ограниченным доступом)	[Green square]

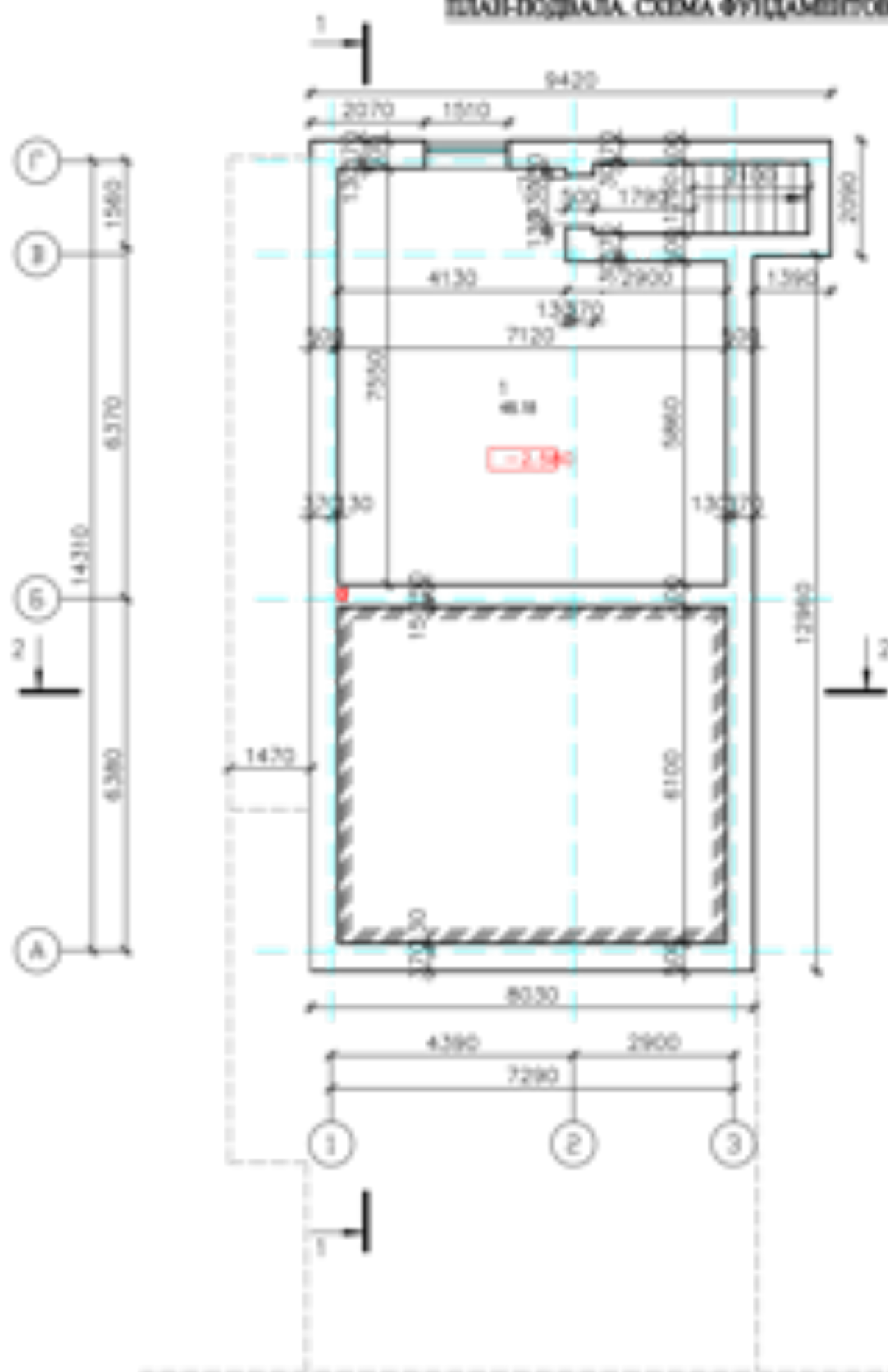
				ИТУ		
Директор ГАБ	Секретарь	С.И. Сидорова		II	3	
Одобрено:						

Раздел

«АРХИТЕКТУРНЫЕ РЕШЕНИЯ»

ПЛАН-ПОЯВАЛА СХЕМА ФУНДАМЕНТОВ

МСТ100



ПРИМЕЧАНИЕ:

За отв. отв 0,000 приемт уровня чистого пола 1 этажа

ЭКСПЛИКАЦИЯ ПОМЕЩЕНИЙ

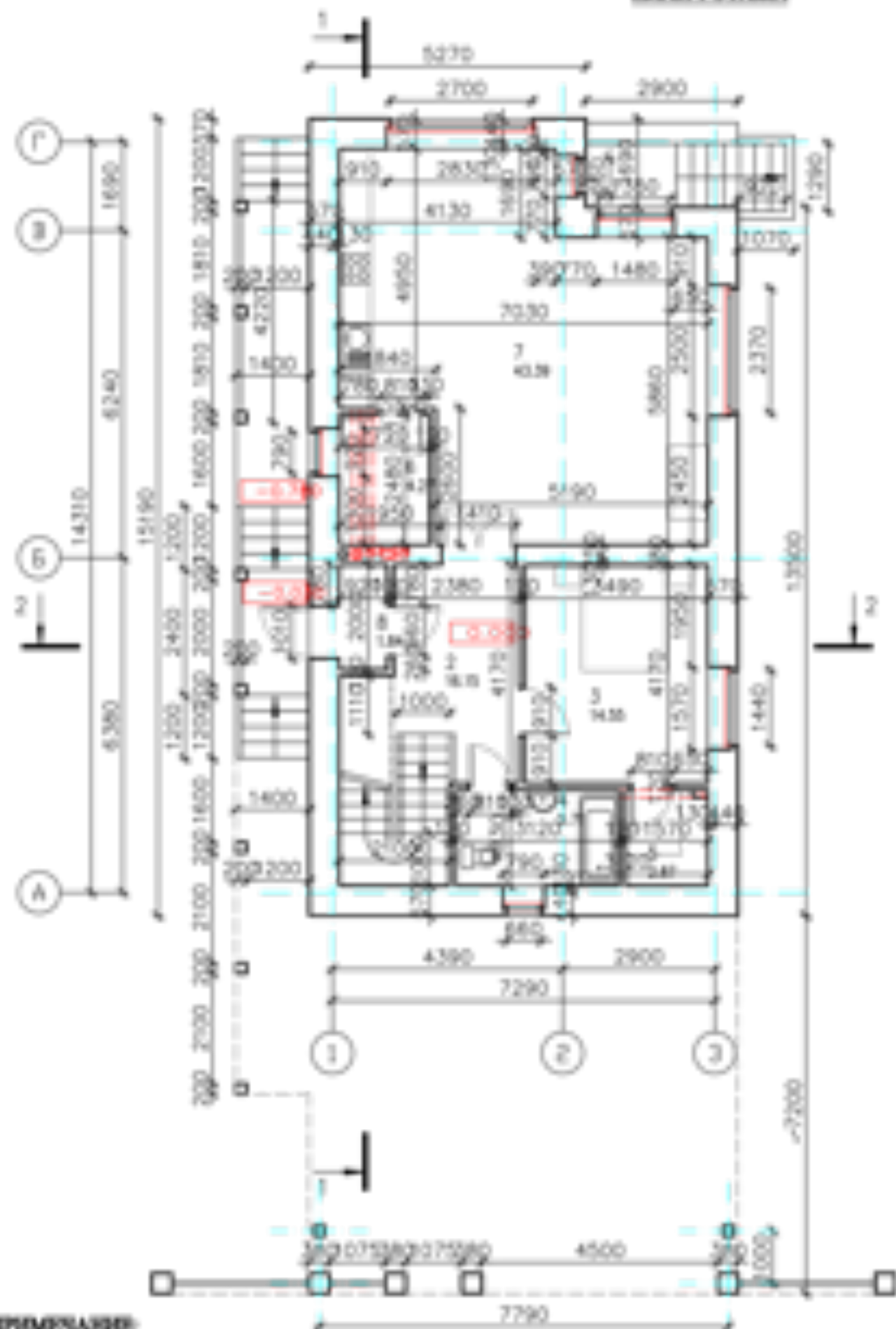
НОМЕР ПОМЕЩЕНИЯ	НАИМЕНОВАНИЕ	ПЛОЩАДЬ КВ
1	ПОДЪЕМНОЕ ПОМЕЩЕНИЕ	44,1

44,1 кв.м

														AP			
Директор	Иванов	Иванов															
Главный инженер	Петров	Петров															
														Э	И		
План-схема фундаментов																	

ПЛАН 1 ЭТАЖА

МСТ 100



ПРИМЕЧАНИЕ:

За отв. отв 0,000 приняты уровни чистого пола 1 этажа

ЭКСПЛИКАЦИЯ ПОМЕЩЕНИЙ

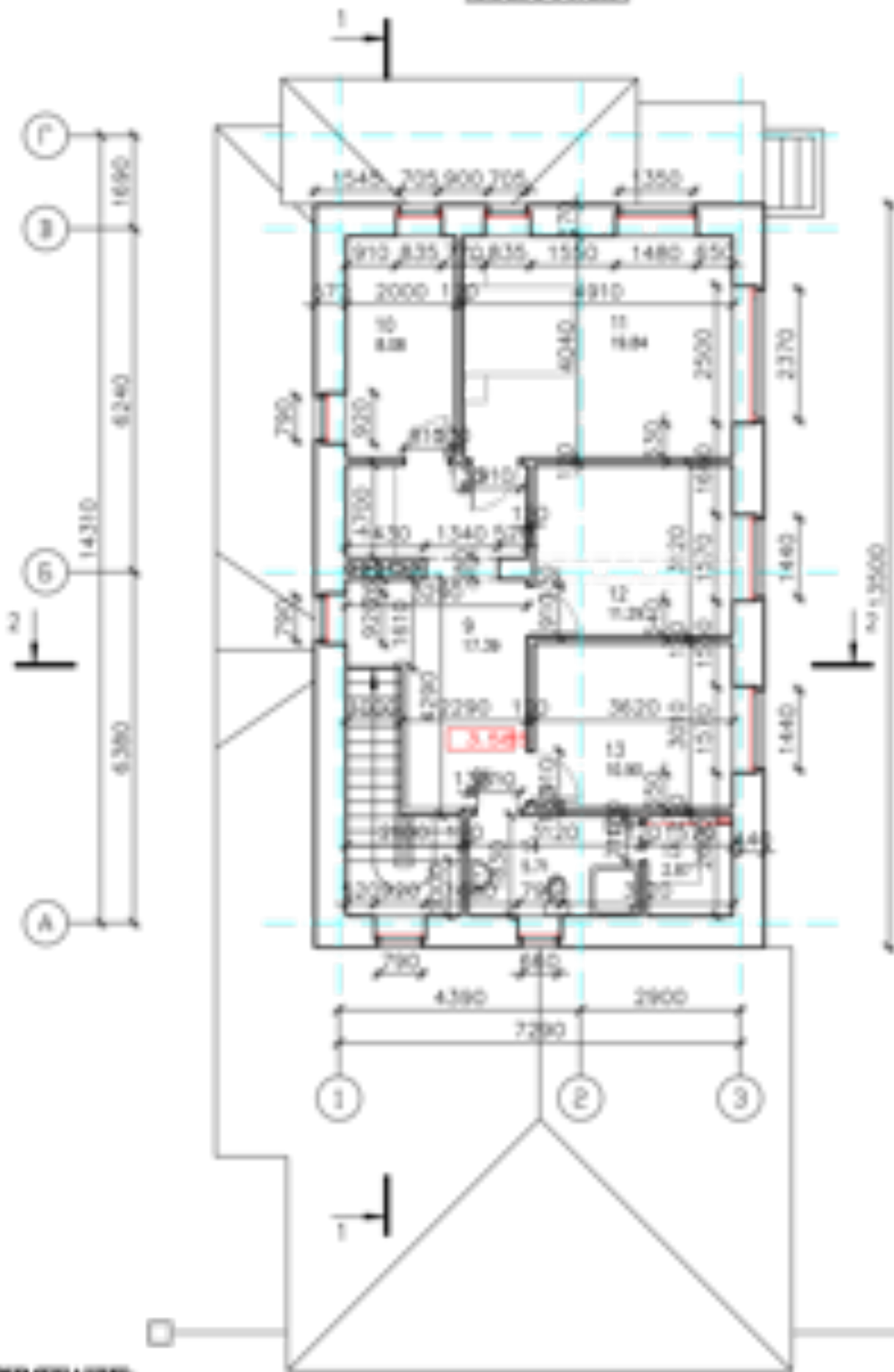
НОМЕР ПОМЕЩЕНИЯ	НАИМЕНОВАНИЕ	ПЛОЩАДЬ КВ
1	кухня	1,8
2	жиз.	46,1
3	столов.	14,0
4	спальн.	5,7
5	прихож.	2,8
6	коридор	4,2
7	входная-группа	40,3

Итого: 109,9

АР		
Дата: _____ Имя: _____ Подпись: _____	КОМП. _____ ЛИСА _____ КОЛ. _____	Итого: 3
План 1 этаж		

ПЛАН 2 ЭТАЖА

МЕТР



ЭКСПЛИКАЦИЯ ПОМЕЩЕНИЙ

НОМЕР ПОМЕЩЕНИЯ	НАИМЕНОВАНИЕ	ПЛОЩАДЬ КВ
9	КОРИДОР	11,2
10	КАБИН	6,0
11	ОФИС	18,8
12	ОФИС	11,2
13	ОФИС	18,8
14	ОФИС	5,7
15	КАБИН	18

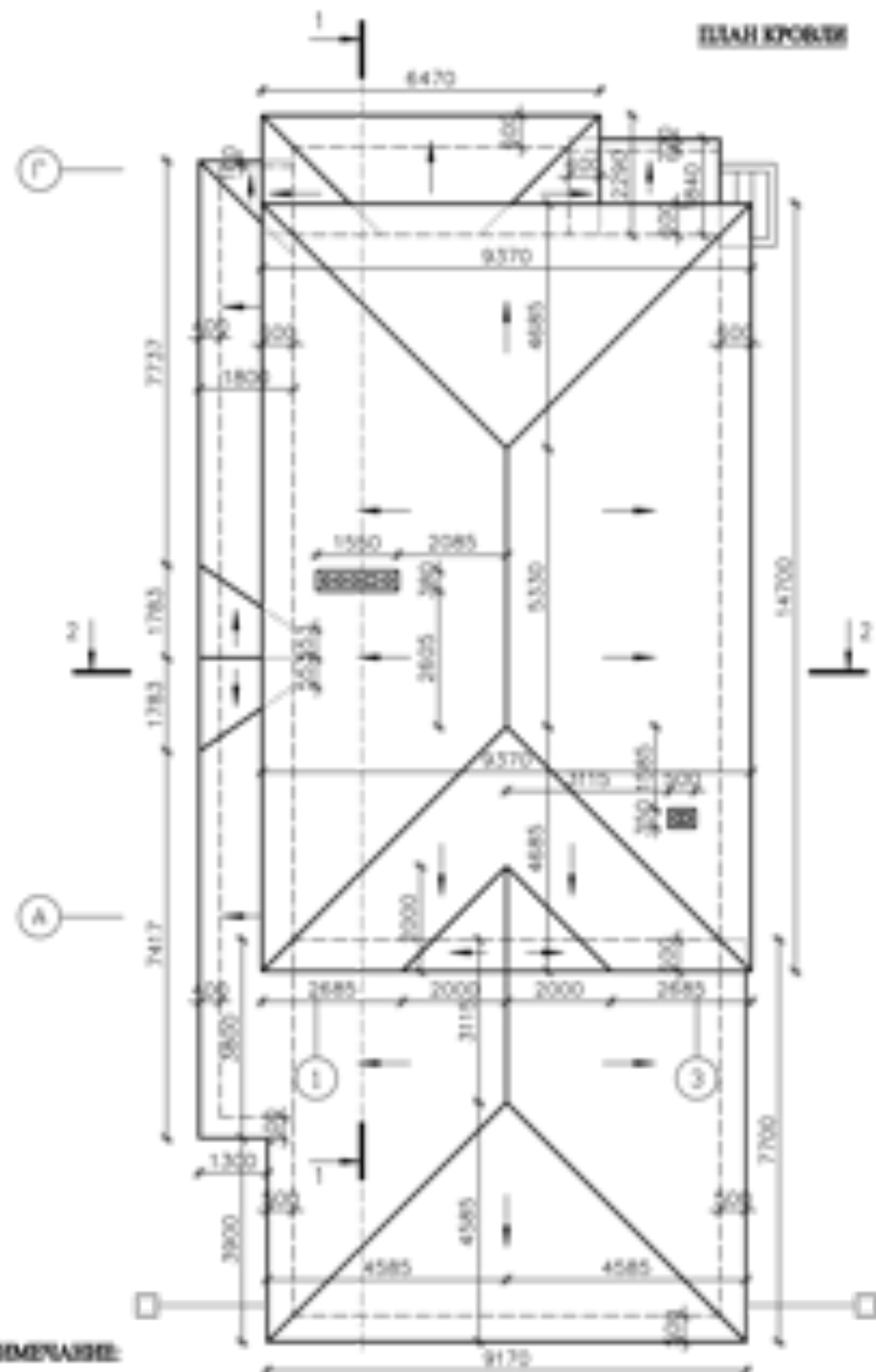
Итого: 101,7

ПРИМЕЧАНИЕ:

За отв. отв 0,000 принят уровень чистого пола 1 этажа

				АЭ		
Директор	Инженер			КОЛОДЦ	КОЛОДЦ	КОЛОДЦ
Ген. инж.	Специалист			В	3	
				План 2 этаж		

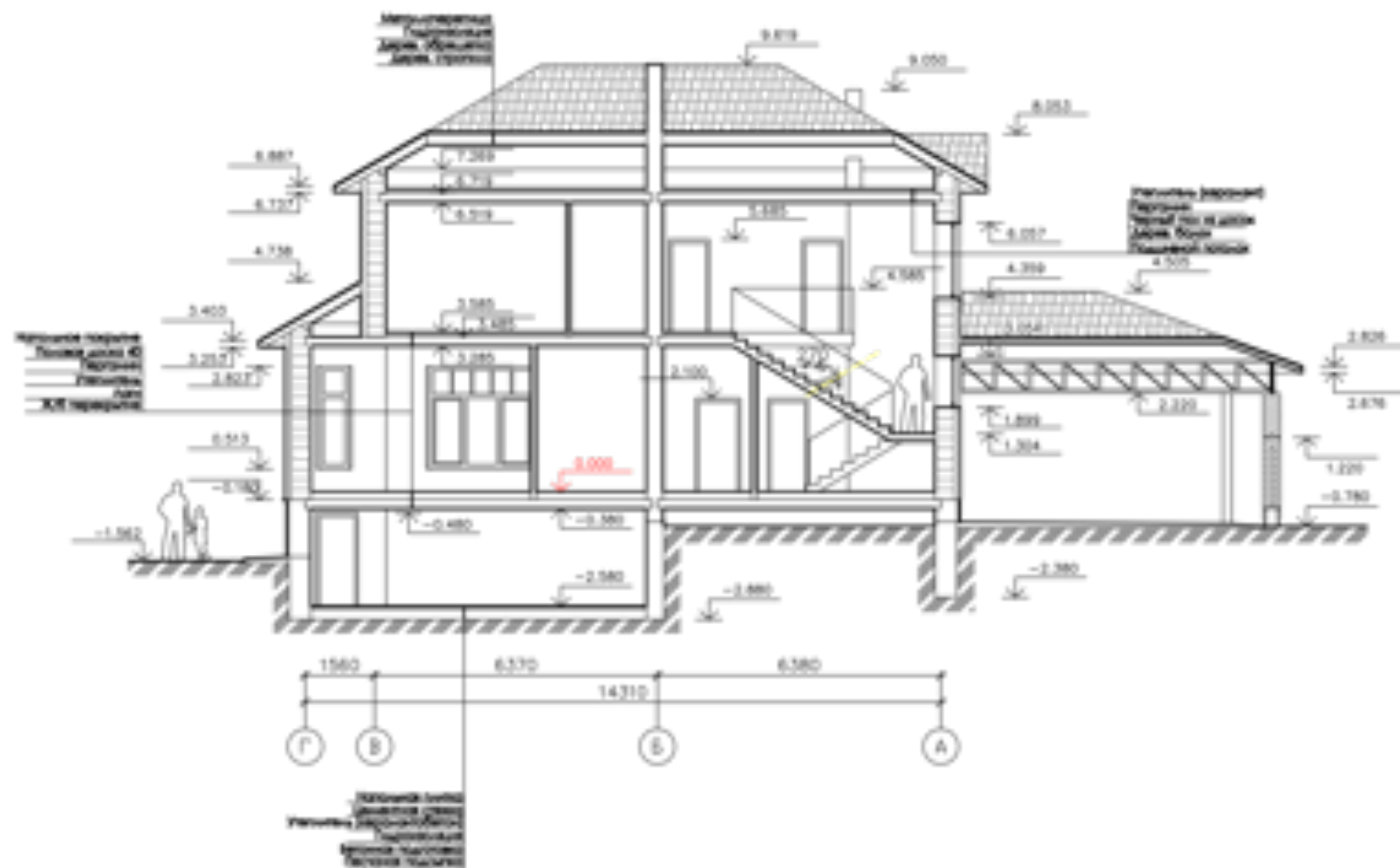
ПЛАН КРОВЛИ



ПРИМЕЧАНИЕ:

За отв. отв 0,000 принята уровень чистого пола 1 этажа

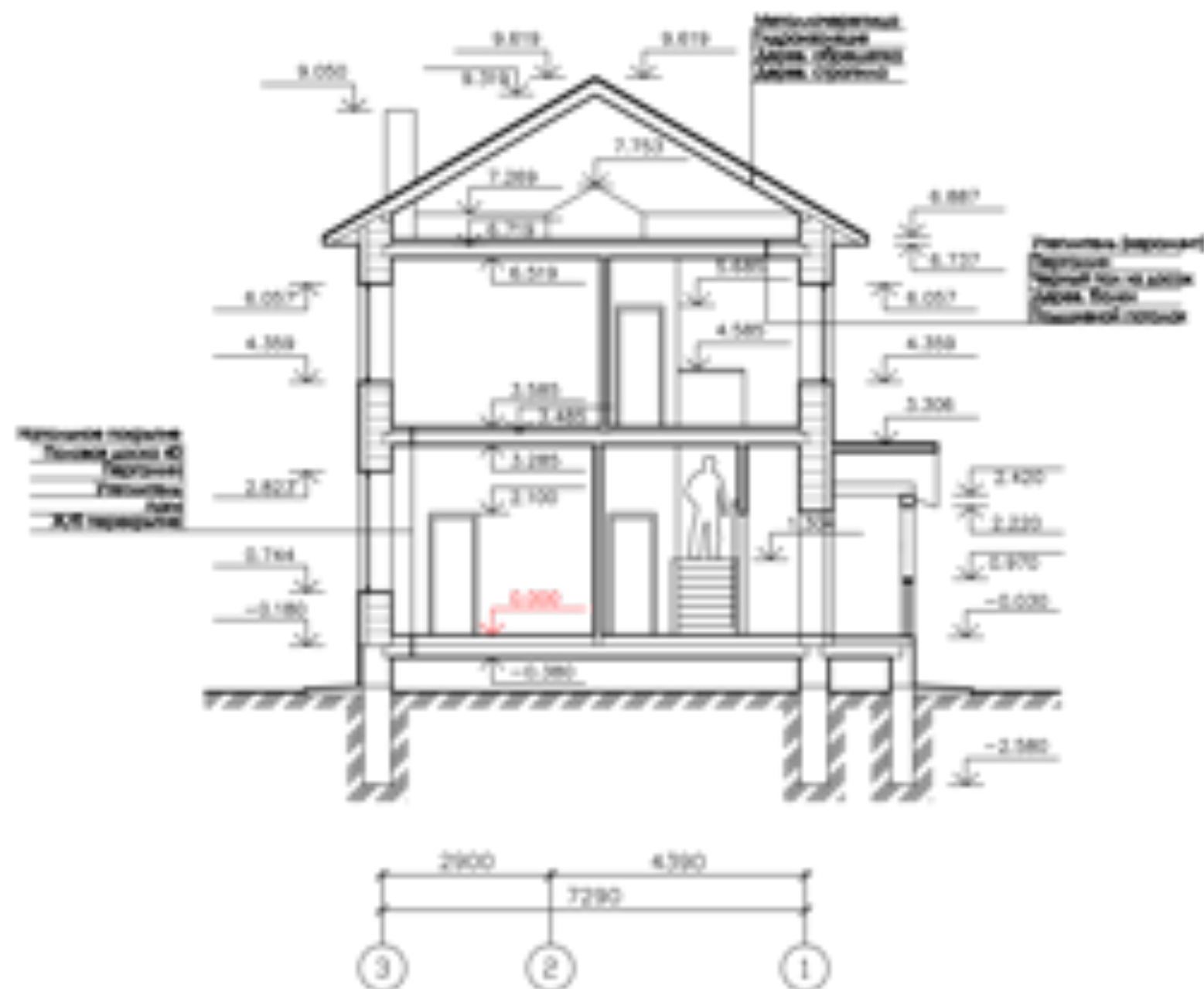
				АР		
Исполнитель	Место		Лист	№	Всего	
Титул	Дата		III	4		
Дата введ.	Внесено					
				План кровли		



ПРИМЕЧАНИЕ:

За отв. отв 0,000 принят уровень чистого пола I этажа

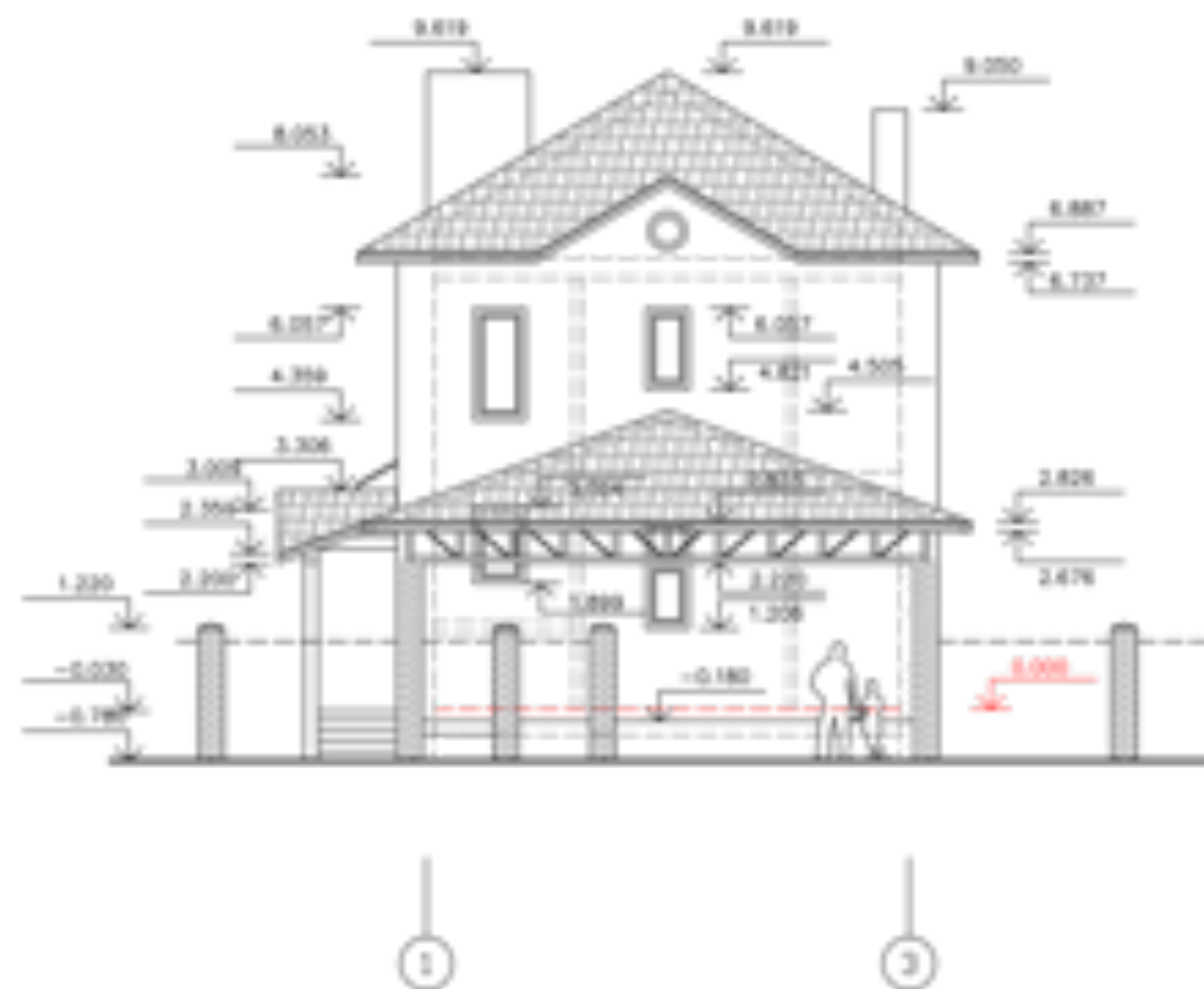
			AP		
ИЗДАНИЕ					
ИЗДАНИЕ	Лист	Всего листов	ИЗДАНИЕ	Лист	Всего листов
	II	1			
Работы 1-1					



ПРИМЕЧАНИЕ:

За отв. отв 0,000 принят уровень чистого пола 1 этажа

					АЭ			
Дата: _____ Г. №: _____ Подпись: _____								
					<table border="1"> <tr> <td>№</td> <td>6</td> <td></td> </tr> </table>	№	6	
№	6							
<p>Page 2-2</p>								



ПРИМЕЧАНИЕ:

За отв. ось 0,000 принят уровень чистого пола 1 этажа

				АР		
ИЗМ. ПОСЛЕДОВАТЕЛЬНОСТИ						
Дизайнер	Иванов	Архитектор	Петров	Лист	1	Всего
Ген.пр.	Смирнов	Инженер	Иванов	№	1	
Фасад в осях 1-3						

ФАСАД в осях А-Г

М.1100



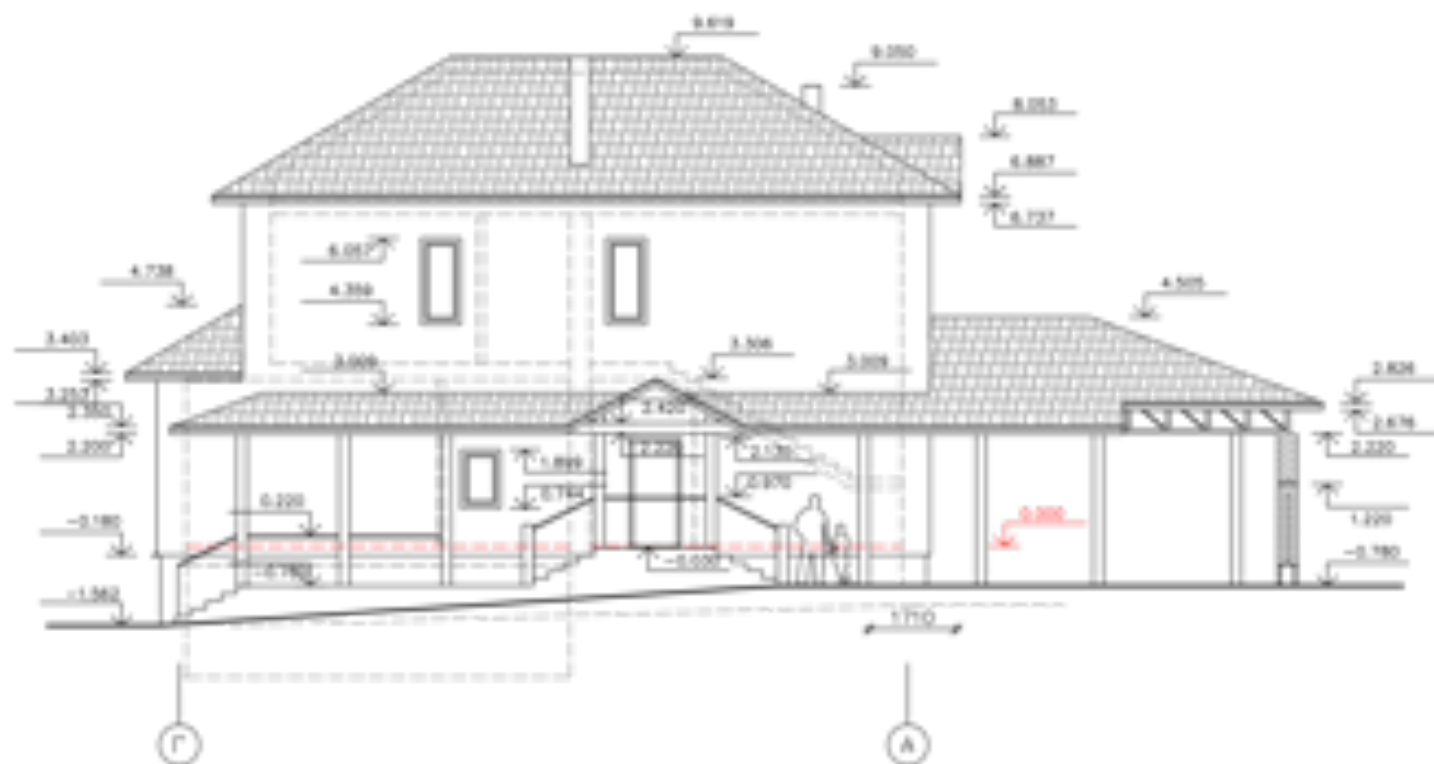
ПРИМЕЧАНИЕ:

За отв. ось 0,000 принят уровень чистого пола 1 этажа

			АЭ		
Директор: _____ Главный инженер: _____ Инженер-проектировщик: _____					
ИЗДАНИЕ	Лист	Кол-во листов			
II	8				
			Фасад в осях А-Г		

ФАСАД в осях Г-А

М1:300



ПРИМЕЧАНИЕ:

За отв. отв 0,300 принять уровень чистого пола 1 этажа

			АР		
Исполнитель	Состав		Лист	№	Всего
Город	Сторона		II	10	
Дата	Масштаб		Фасад в осях Г-А		